

# PAL Next

## COMPANY PRESENTATION

# PAL Next



GRÜNDUNG  
**2009**



GELISTET AN DER  
FRANKFURTER  
BÖRSE

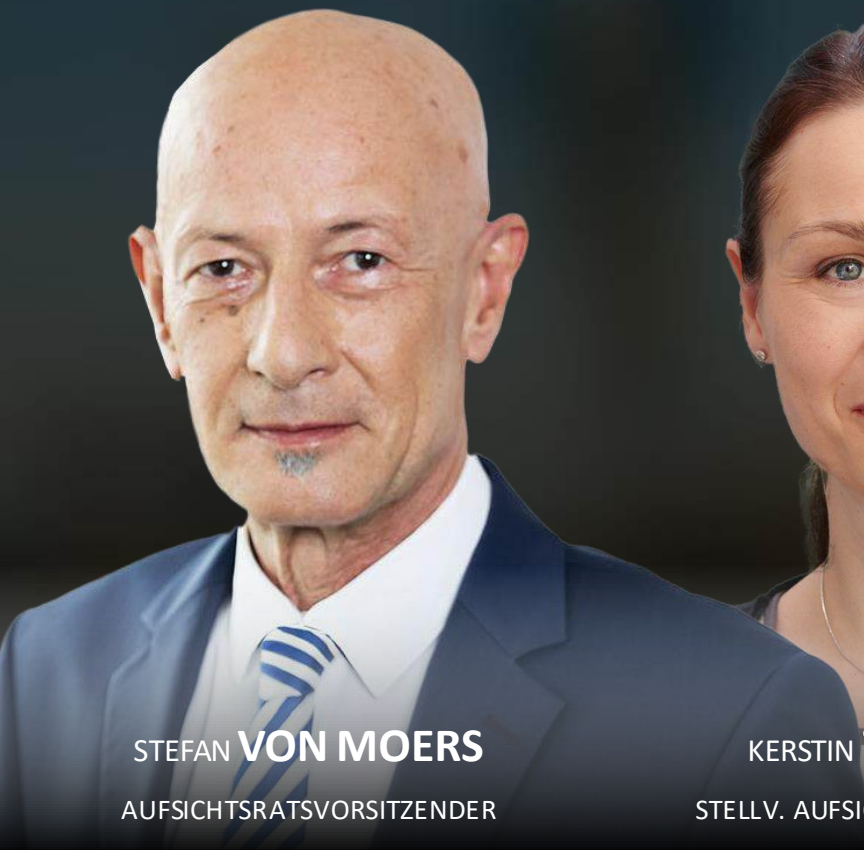


SITZ IN  
MÜNCHEN &  
BERLIN

# PAL Next



# DER PAL NEXT AUFSICHTSRAT



# DER PAL NEXT VORSTAND



**STEPHANIE  
SCHETTLER-KÖHLER**

# KONZERN-GUV

IN MILLIONEN EUR

	2025	2024
<b>Umsatzerlöse</b>	23,0	4,2
<b>Erhöhung / Verminderung des Bestands an fertigen und unfertigen Leistungen</b>	0,1	0,1
<b>Andere aktivierte Eigenleistung</b>	0,2	0,4
<b>Sonstige betriebliche Erträge</b>	3,9	0,7
<hr/>		
<b>Materialaufwand</b>	1,1	2,3
<b>Personalaufwand</b>	1,8	2,4
<b>Abschreibungen*</b>	23,9	2,0
<b>Sonstige betriebliche Aufwendungen</b>	1,3	2,1
<hr/>		
<b>EBIT</b>	- 0,9	- 3,3

\* Entsprechen Abschreibungen auf immaterielle Vermögensgegenstände des Anlagevermögens (90% im ersten Jahr der Fertigstellung von Koproduktionen)

# KONZERNBILANZ

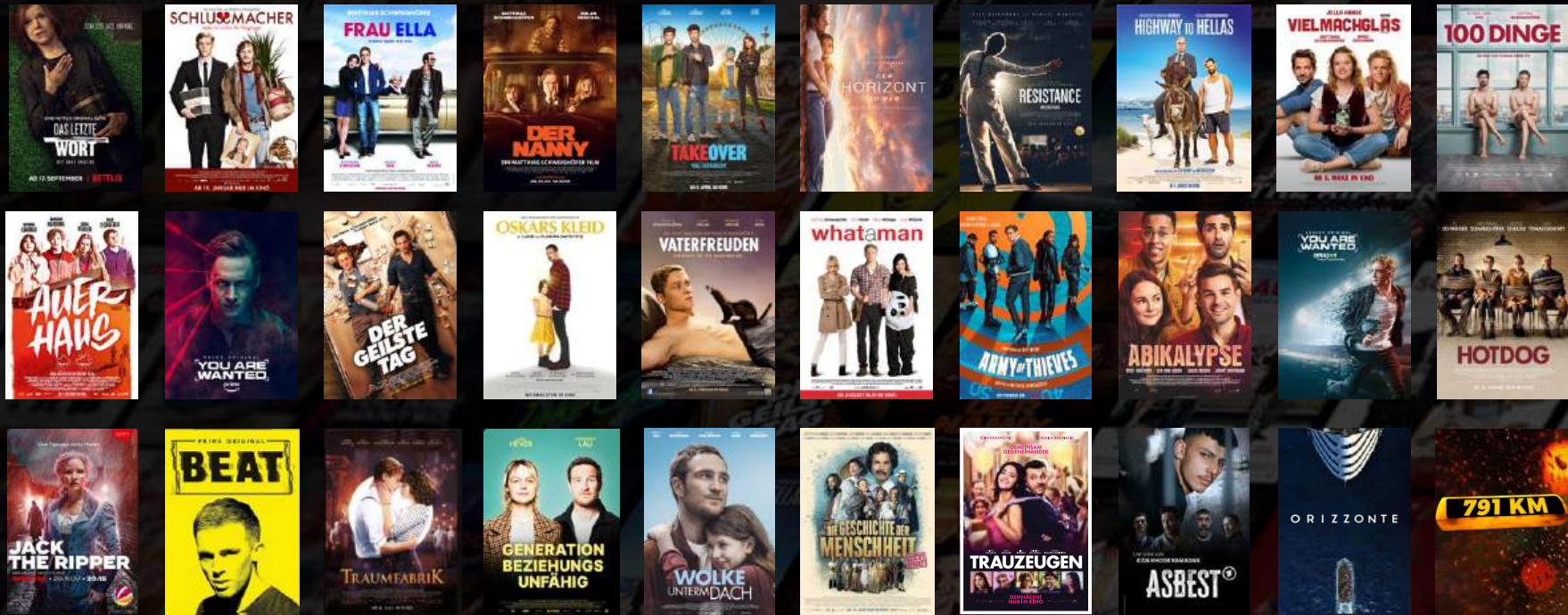
IN MILLIONEN EUR

	31.12.2025	31.12.2024
<b>Anlagevermögen</b>	3,6	22,8
<b>Umlaufvermögen</b>	56,0	49,5
<b>Eigenkapital</b>	7,0	-0,8
<b>Eigenkapitalquote</b>	12%	-1%
<b>Bilanzsumme</b>	<b>59,7</b>	<b>72,3</b>



**PANTALEON**  
FILMS

**Seit 2010 erfolgreiche Produktionsfirma  
von Filmen & Serien für Kino, Streaming & TV**



Vergangene Projekte (Auswahl)



Aktuelle Projekte



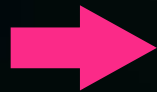
STORYBOOK  
STUDIOS

KÜNSTLICHE INTELLIGENZ: DIE CHANCE ZUR  
CONTENT-REVOLUTION

# INNOVATION INTERN ENTWICKELT

TECH  
UNLEASHING  
IMAGINATION

- ➔ Storybook Studios als Pionier in der Branche
- ➔ Expertise in Generativer KI und umfassende Erfahrung in der Entertainmentbranche
- ➔ Produktionsprozesse signifikant effizienter und schneller
- ➔ Niedrigere Produktionskosten ermöglichen Rechte und Kontrolle über die Monetarisierung zu behalten



SKALIERBARKEIT

## DISCLAIMER

Die in dieser Präsentation enthaltenen Informationen stellen kein Angebot, keine Empfehlung oder Aufforderung zum Kauf von Beteiligungen, zur Tätigkeit von Geschäften oder zum Abschluss eines rechtsverbindlichen Geschäfts dar. Die hierin enthaltenen Informationen und Meinungen werden von der PAL Next AG nur zur persönlichen Information und zum persönlichen Gebrauch veröffentlicht; sie können jederzeit und ohne vorherige Ankündigung geändert werden.

PAL Next AG übernimmt keine Gewähr (weder ausdrücklich noch stillschweigend) für die Richtigkeit, Vollständigkeit und Aktualität der hierin enthaltenen Informationen und Meinungen. Insbesondere ist die PAL Next AG nicht verpflichtet, veraltete Informationen zu entfernen oder ausdrücklich als solche zu kennzeichnen. Die in dieser Präsentation enthaltenen Informationen sind nicht als Grundlage für finanzielle, rechtliche, steuerliche oder sonstige geschäftliche Entscheidungen gedacht. Investitions- oder sonstige Entscheidungen dürfen nicht allein auf der Grundlage dieser Präsentation getroffen werden. Wie in allen Geschäfts- und Investitionsfragen sollten Sie sich von qualifizierten Fachleuten beraten lassen.

PAL Next AG  
Holzstr. 30  
80469 München  
+49 89 23 23 855 0  
contact@pal-next.com  
www.pal-next.com

Vorstand: Stephanie Schettler-Köhler  
Aufsichtsrat: Stefan von Moers (Vorsitz)